



Commune de Grésy-sur-Aix

BP 15 – 1 place de la mairie

Projet d'aménagement d'un jardin du souvenir dans le cimetière

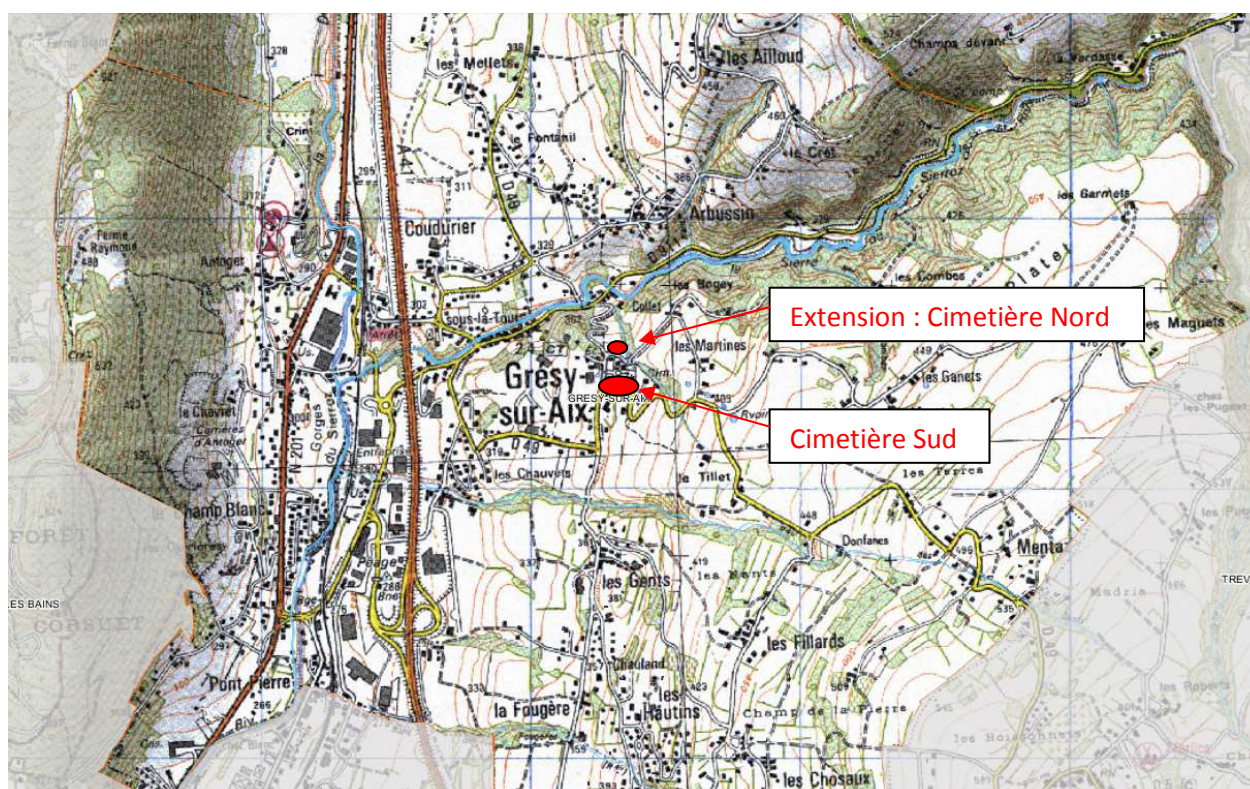
PROGRAMME TECHNIQUE

1. PRESENTATION DU PROJET

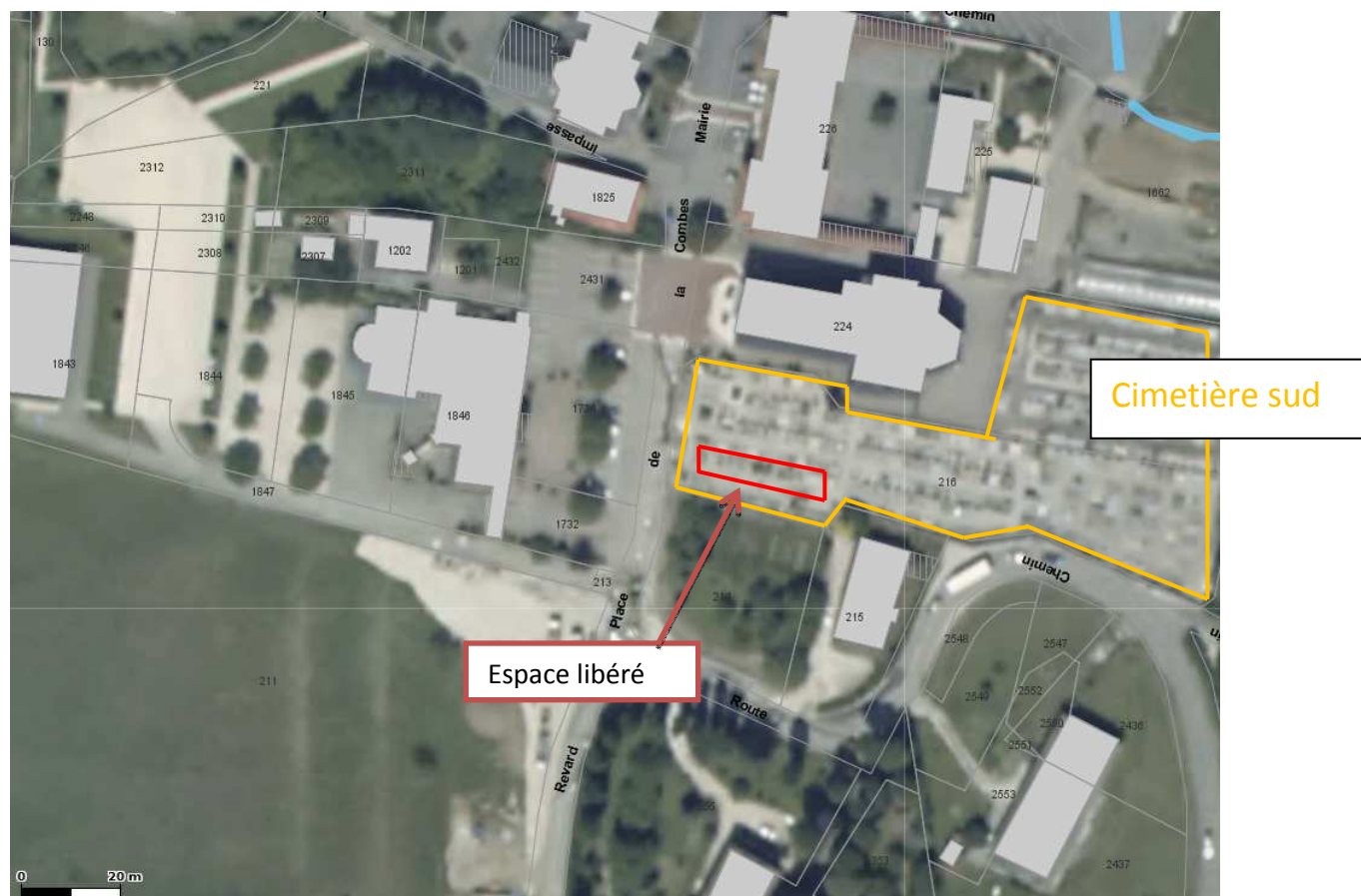
Fin 2013, la commune de Grésy sur Aix comptait environ 4400 habitants. Son cimetière se situe au Chef-Lieu et comprend deux sites :

- Le cimetière sud (situé au sud de l'église en face de la mairie). Il est le plus ancien et le plus important.
- Le cimetière nord (situé au nord de l'église sur des terrains plus éloignés). Cette extension a été réalisée en 2004 pour faire face à l'augmentation de la demande.

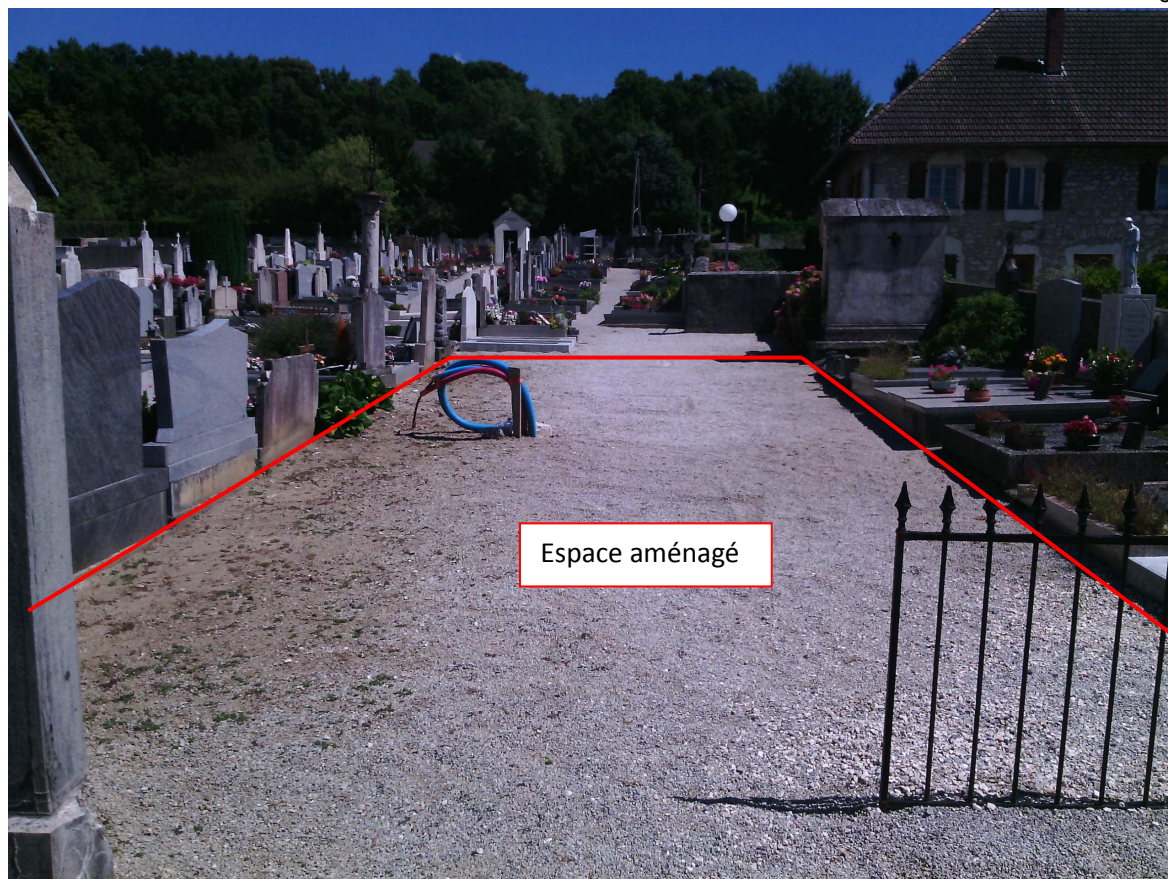
Carte de localisation



Suite à l'abandon et la reprise de plusieurs concessions, un espace assez important a pu être libéré dans le cimetière sud sur sa partie ouest (secteur mentionné en rouge sur le plan ci-joint)



La photographie ci-après permet de visualiser cet emplacement :



Le projet consiste à créer un espace aménagé propice au recueil des familles. Cet aménagement doit notamment accueillir un espace de dispersion des cendres, et plusieurs columbariums pour faire face à l'évolution des pratiques funéraires.

La création de cet aménagement permettra également de répondre aux obligations faites pour les collectivités de plus de 2000 habitants de mettre à disposition un site cinéraire destiné à l'accueil des cendres des personnes décédées dont le corps a donné lieu à crémation (Art. 2223-1 du CGCT, loi N° 2008-1350 du 19 décembre 2008 art. 14)

2. PROJET DETAILLÉ

Le projet envisagé pour l'aménagement de cet espace peut être dissocié en plusieurs volets :

- Un volet VRD avec la réalisation de 3 plateaux revêtus en pavé porphyre et séparés par des espaces verts bordurés.
- Un volet équipement avec la fourniture et pose de stèles, bancs, ouvrage de dispersion des cendres, caveau, colonne et columbariums.
- Un volet rénovation concernant la restauration de la croix situé en bordure du jardin du souvenir

Ces travaux comprennent :

- Les travaux de terrassement pour la constitution des plateformes et la constitution de la fondation destinée à recevoir les pavés (y-compris évacuation des matériaux en décharge, fourniture et mise en œuvre des matériaux de substitution)
- La fourniture et pose de bordures granite
- Le réglage des plates formes et des cheminements
- La fourniture et mise en œuvre des pavés 10 x 10 sur lit de sable ou chape mortier
- La fourniture et pose de 3 columbariums en granit (gris) plus noir poli pour la partie ornementation disposés selon le schéma remis en annexe

Capacité par columbarium : 6 familles (3 recto / 3 verso) ou équivalent ,

- La fourniture et pose de 8 cavurnes individuelles (granit gris) de dimension 0.7 m x 0.6m (ou de dimensions proches) disposées selon le schéma remis en annexe
- la fourniture et pose d'une stèle d'ornementation au droit de l'espace de dispersion indiquant le « Jardin du souvenir» . Stèle double flamme en granit gris de dimension comprise entre 1.2 et 1.5 m de haut ou équivalent
- la fourniture et pose d'un système d'écoulement des cendres pour la zone de dispersion de l'ordre de 1.8 m² ou équivalent qui comprend :
 - o un puits ou caveau de dimension hexagonale destiné à la réception de cendres d'un volume de 500 litres ou équivalent
 - o une grille de recouvrement égale à la superficie de dispersion
 - o les bordures granit périphériques (gris)
 - o un dispositif d'aspersion et de dispersion des cendres
 - o la fourniture et pose des galets de remplissage de la zone de dispersion
- la pose d'une colonne brisée du souvenir d'une hauteur de l'ordre de 1.6 m (diamètre 0.3m) ou équivalent
- la fourniture et pose de trois bancs courbes en garnit gris

3. PLANNING PREVISIONNEL DES TRAVAUX

Attribution des marchés : mars 2017

Phasage des travaux :

1/ Elargissement du portail d'entrée plus réalisation des dessertes en eau et électricité : réalisés en 2016 par les services techniques

2/ Travaux préparatoires (DICT / plan EXE) : Avril 2017

3/ Travaux de terrassement et de préparation des plateformes : début mai 2017

4/ Intervention des services techniques pour la pose de l'arrosage automatique (fouille + pose de conduites) avant la réalisation de la fondation de chaussée (courant mai 2017)

5/ Constitution de la fondation des plateformes + pose des bordures : mai 2017

6/ Mise en place des équipements : mai /juin 2017

7/ Réalisation du revêtement en pavés : juin 2017