



# L'ANNÉE 1916



## JANVIER

1<sup>ER</sup>

En France, le gouvernement instaure les premières mesures de contrôle des prix. Les objectifs de tels contrôles sont, notamment, de maintenir accessible l'accès aux aliments de base, d'éviter les prix abusifs et de ralentir l'inflation.

ATTAQUE ALLEMANDE EN CHAMPAGNE.

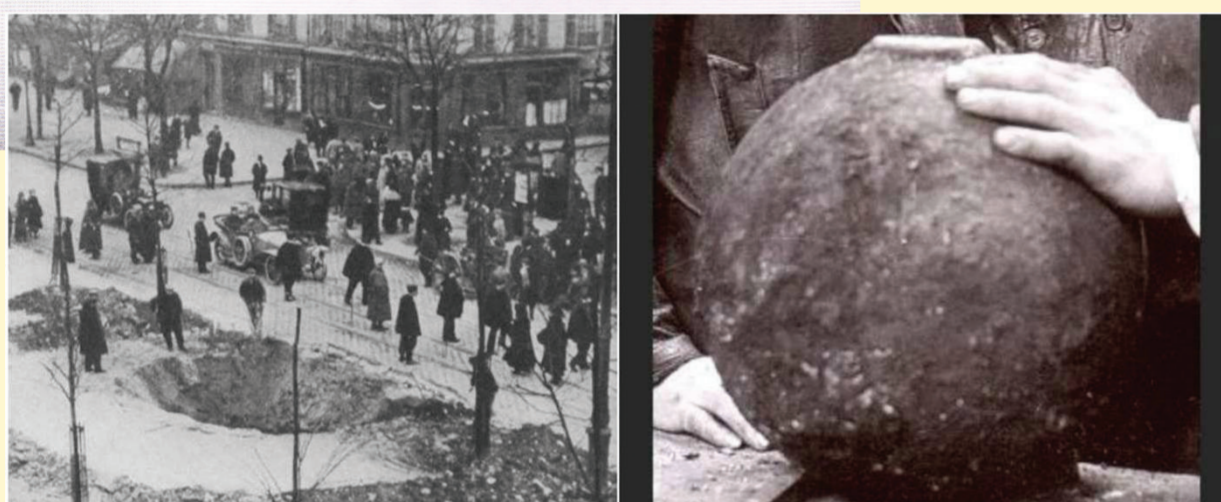
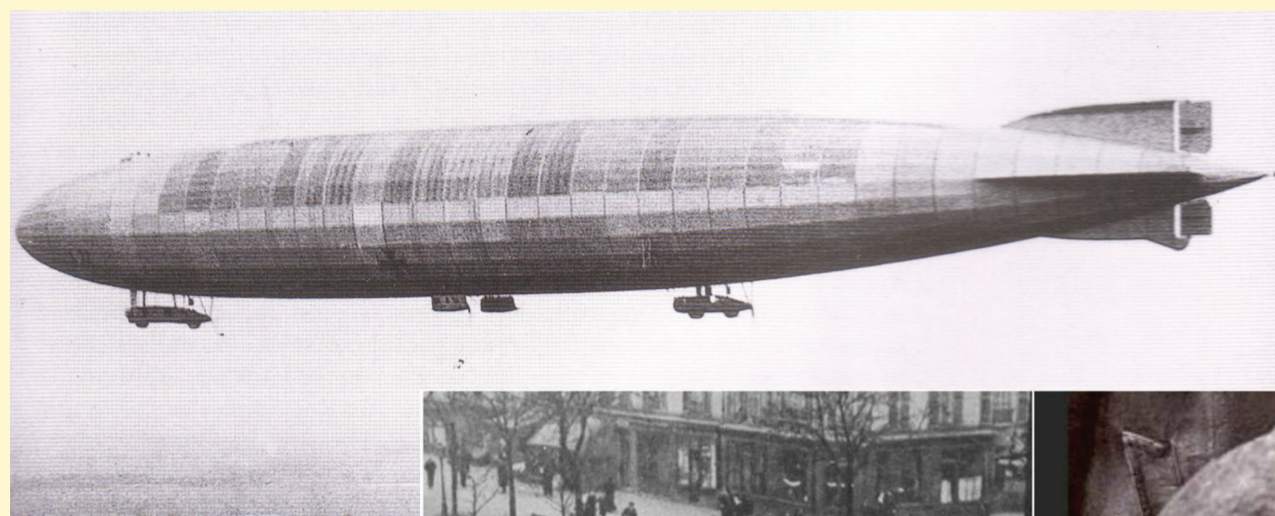
4

OFFENSIVE ALLEMANDE EN ARTOIS.

28

ATTAQUE DE ZEPPELINS SUR PARIS.

29



## FÉVRIER

DÉBUT DE LA BATAILLE DE VERDUN.

21

PRISE DU FORT DE DOUAUMONT PAR LES ALLEMANDS.

25

## MARS

DÉBUT DE LA GUERRE SOUS-MARINE DÉMARRÉE PAR LES ALLEMANDS.

1<sup>ER</sup>



LE PORTUGAL ENTRE EN GUERRE.

9

TORPILLAGE DU PAQUEBOT ANGLAIS SUSSEX ; PLUSIEURS AMÉRICAINS PÉRISSENT DANS LE NAUFRAGE.

24

## AVRIL

4

LES FEMMES NORVÉGIENNES OBTIENNENT LE DROIT DE VOTE.

9

24

LES NATIONALISTES IRLANDAIS SE RÉVOLTENT À DUBLIN.

## MAI

ÉCHEC DE L'OFFENSIVE GÉNÉRALE ALLEMANDE SUR LE FRONT DE VERDUN.

1<sup>ER</sup>

PLUSIEURS MILLIERS D'OUVRIERS MANIFESTENT À BERLIN CONTRE LA GUERRE.

9

13-15

PREMIÈRES MANIFESTATIONS POPULAIRES EN ALLEMAGNE CONTRE LA DÉGRADATION DES CONDITIONS DE VIE.

31

DÉBUT DE LA BATAILLE DU JUTLAND. C'est la plus grande bataille navale de la Première Guerre mondiale. Elle opposa pendant deux jours, la Royal Navy britannique à la Kaiserliche Marine (Marine impériale allemande) en mer du Nord, à 200 km au nord-ouest de la péninsule danoise du Jutland en mai-juin 1916. L'affrontement a coûté quatorze bâtiments aux Britanniques et onze aux Allemands, ainsi que des milliers de victimes humaines. Les deux camps revendiquèrent chacun la victoire.

Chaque ticket quotidien de cette feuille correspond à 100 grammes de PAIN		Les tickets de pain ne sont valables que pour le jour indiqué	
31	100 grammes de MAI PAIN	30	100 grammes de MAI PAIN
29	100 grammes de MAI PAIN	28	100 grammes de MAI PAIN
27	100 grammes de MAI PAIN	26	100 grammes de MAI PAIN
25	100 grammes de MAI PAIN	24	100 grammes de MAI PAIN
23	100 grammes de MAI PAIN	22	100 grammes de MAI PAIN
21	100 grammes de MAI PAIN	20	100 grammes de MAI PAIN
19	100 grammes de MAI PAIN	18	100 grammes de MAI PAIN
17	100 grammes de MAI PAIN	16	100 grammes de MAI PAIN
15	100 grammes de MAI PAIN	14	100 grammes de MAI PAIN
13	100 grammes de MAI PAIN	12	100 grammes de MAI PAIN
11	100 grammes de MAI PAIN	10	100 grammes de MAI PAIN
9	100 grammes de MAI PAIN	8	100 grammes de MAI PAIN
7	100 grammes de MAI PAIN	6	100 grammes de MAI PAIN
5	100 grammes de MAI PAIN	4	100 grammes de MAI PAIN
3	100 grammes de MAI PAIN	2	100 grammes de MAI PAIN
1	100 grammes de MAI PAIN		



Les civils souffrent de la guerre : des pénuries, des deuils, de rares permissions... Les civils sont mobilisés par une intense propagande qui les pousse à donner leur temps et leur argent. Les usines s'adaptent pour fabriquer des armes et des munitions. Les femmes jouent un rôle essentiel car elles remplacent les hommes qui sont partis au combat.

